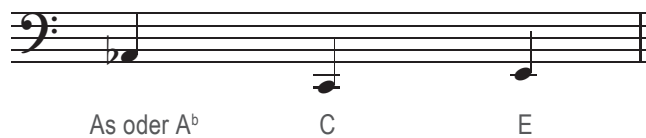


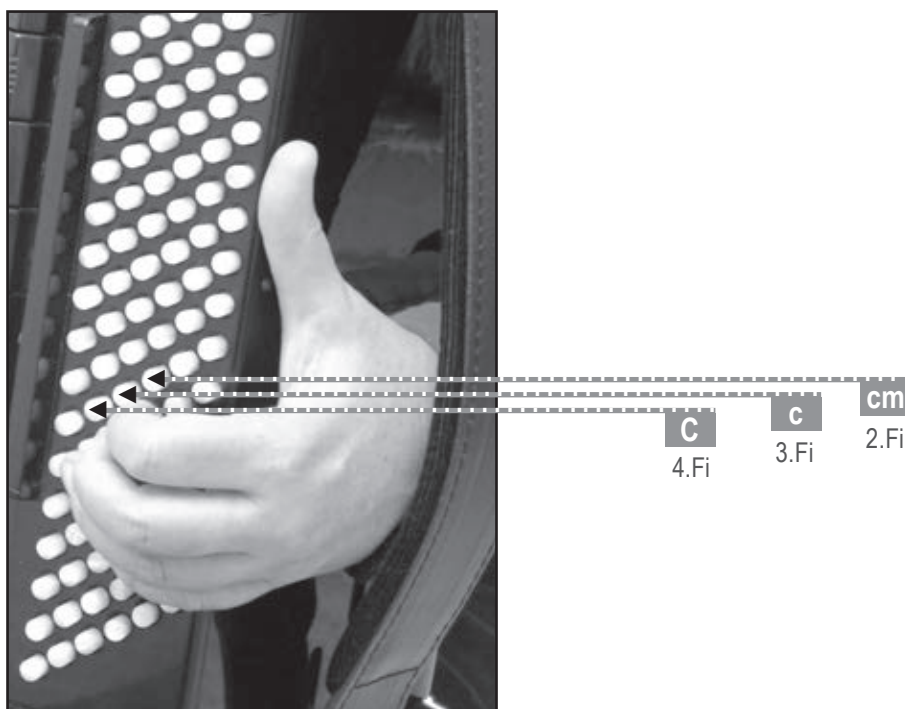
🎵 NR. 4: ORIENTIERUNG IN DER L.H. (TRACK 3)

Fühle mit deiner linken Hand über alle Knopfreiheiten. Gleite über alle Knöpfe der innersten Reihe herauf und herunter und spiele sie. Fühle jetzt die zweitinnerste Reihe. Finde in dieser Reihe die markierten Knöpfe As– C – E.
In der Bassschlüsselnotation sieht dies folgendermaßen aus:



E ist der oberste markierte Knopf,
C ist der mittlere markierte Knopf,
As ist der unterste markierte Knopf.

Lege deinen vierten Finger auf den gekennzeichneten Knopf C und lege deinen 3. und 2. Finger auf die anderen Knopfreiheiten wie abgebildet.



AUS DIESER GRUNDPOSITION SPIELST DU ZUNÄCHST IMMER. DESHALB PRÄGE DIR DIE STELLUNG GUT EIN.

Der Kontakt des Daumens und Daumenballens mit deinem Instrument wird dir, wenn du Basssprünge bewältigen möchtest, eine Hilfe sein.

Achte darauf, dass alle **Finger 2 – 3 – 4 – 5** immer **nah** an ihren **Knöpfen** bleiben. Damit du bald treffsicher und schnell spielen kannst.

Ist der Handgurt passend eingestellt?