

REGISTER



DU HÖRST EINEN TIEFEN BASSTON (16')



HÖRST EINEN HOHEN PICCOLOTON (4')



DU HÖRST EINEN MITTLEREN TON (8')



DU HÖRST EINEN MITTLEREN TON
MIT TREMOLO

HANDHABUNG DES BUCHES

IN DIESEM BUCH WIRST DU IMMER WIEDER AUF ZEICHEN AUFMERKSAM GEMACHT, DIE FOLGENDES BEDEUTEN



ist besonders wichtig



Mit Hörbeispiel

R.H. rechte Hand

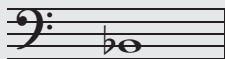
L.H. linke Hand



Modell: ist ein von Elisabeth Moser geprägter Begriff für zwei Ganztonschritte in diagonaler Richtung



DIESER TON WIRD ALS **B** GESCHRIEBEN, WIE ES IN DER ALLGEMEINEN MUSIKLITERATUR ÜBLICH IST UND ALS **H** AUSGESPROCHEN.



DIESER TON WIRD ALS **B^b** GESCHRIEBEN UND ALS **B** AUSGESPROCHEN.



Du ziehst den Balg auseinander



Du führst den Balg in geschlossene Stellung

♪ = 80 Dies besagt, wie schnell die Stücke gespielt werden

• Eine kleine Musiklehre findest du im Anhang